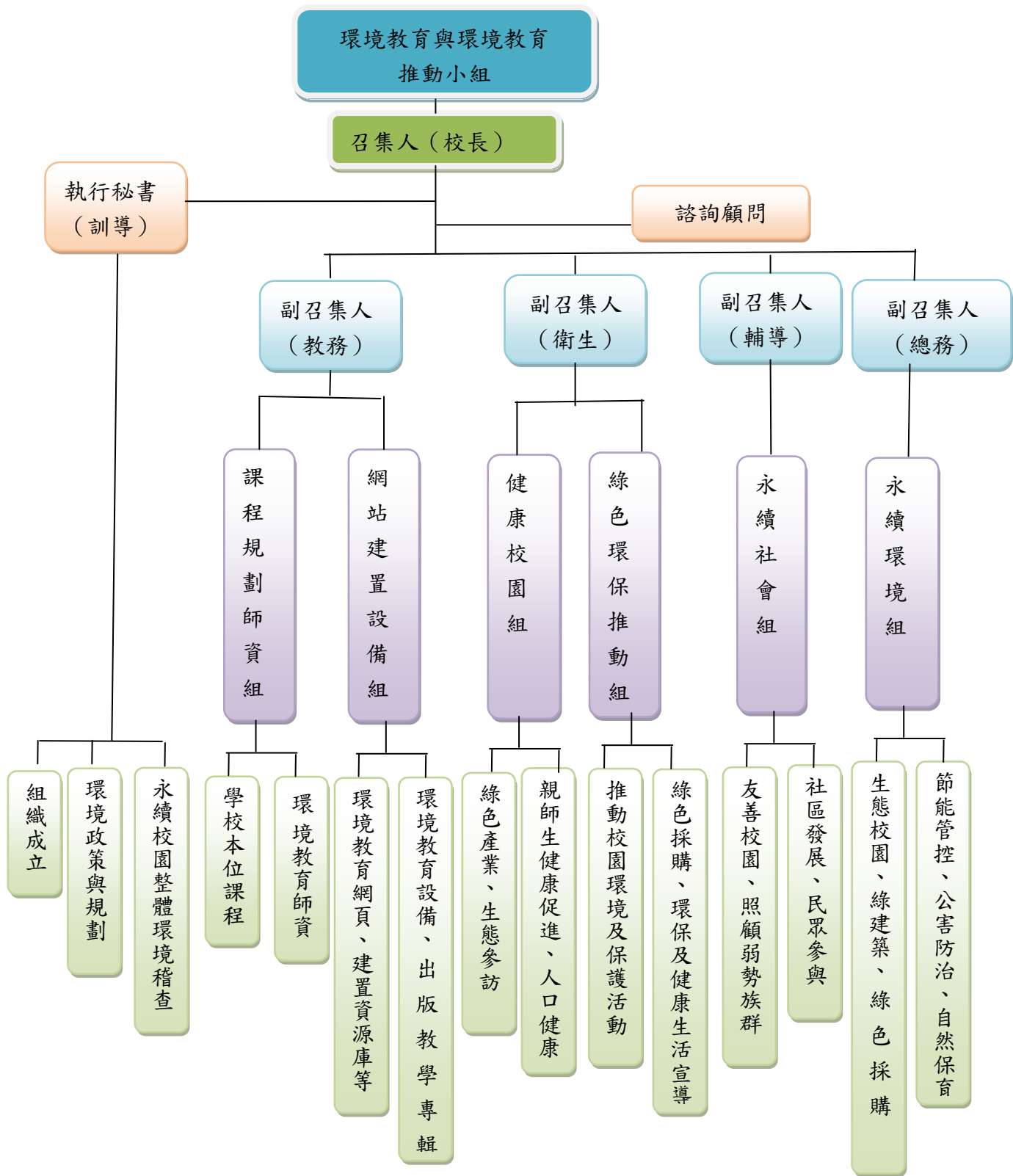
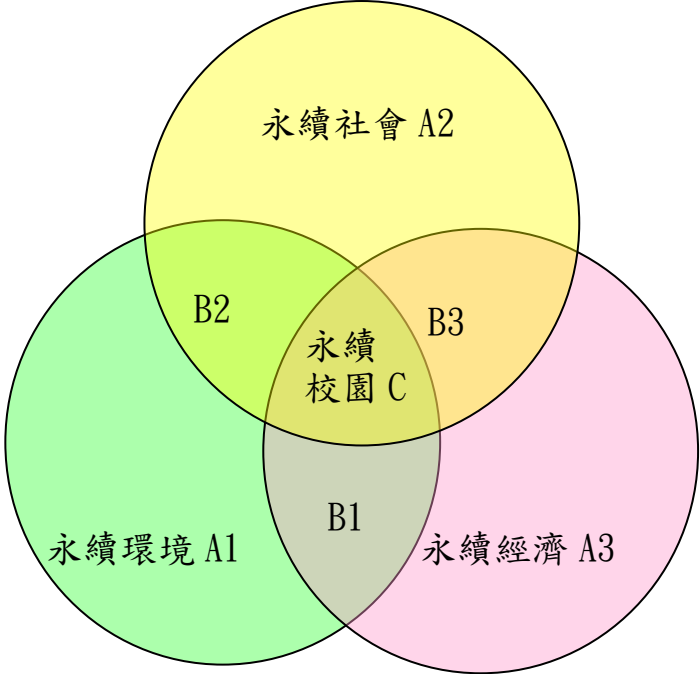


中正國小永續校園暨環境教育推動組織架構



中正國小永續校園目標圖



桃園縣中正國民小學永續校園與環境教育推動小組名單

小組成員	職稱	備註
召集人	校長	負責督導計畫之發展
執行秘書	訓導主任	執行秘書
諮詢顧問	督學	諮詢顧問
副召集人	教務主任	負責推動環境教學
副召集人	總務主任	負責營造生態校園
副召集人	輔導主任	負責推動環境教學
副召集人	衛生組長	負責推動環保生活
組長	教學組長	課程規劃師資組
組長	資訊組長	網站建置設備組
組長	護理師	健康校園組
組長	事務組長	綠色環保推動組
組長	社會領域召集人	永續社會組
組長	自然與生活科技領域召集人	永續環境組
委員	各學年主任老師	負責規劃主題課程
委員	出納組長	負責經費預算及支出
委員	中正國小志工隊隊長	協助推動資源回收
委員	環保志工組長及環保志工	協助推動資源回收
委員	學生自治市市長	協助推動資源回收