



108

環

境

教

成

育

果

利用永續校園工法活化校園空間
親合性圍籬

中正國小衛生組製





108

環

境

教

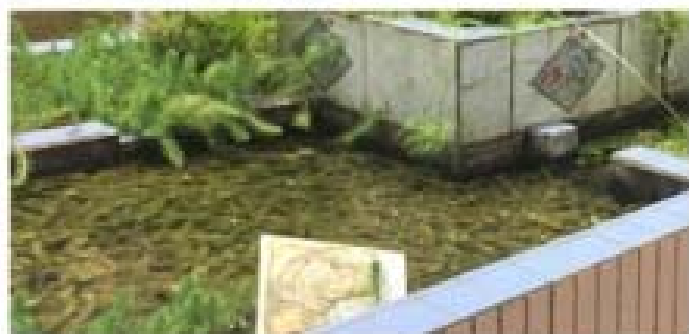
成

育

果

利用永續校園工法活化校園空間
生態池

中正國小衛生組製





108

環

境

教

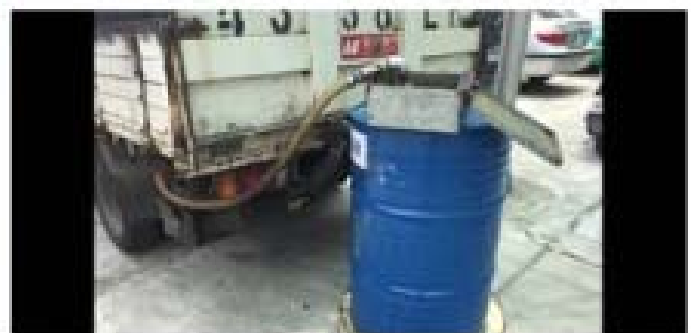
成

育

果

利用永續校園工法活化校園空間
廚餘處理(廚餘廢油)

中正國小衛生組製





108

環

境

教

成

育

果

利用永續校園工法活化校園空間
廚餘處理

中正國小衛生組製



中正國、109年 6月 份 廚餘紀錄表

日期	廚餘量(桶)	備註
1	0.4	桶
2	0.3	桶
3	0.8	桶 炒麵
4	0.5	桶
5	0.4	桶
6	✓	桶
7	✓	桶
8	0.4	桶
9	0.6	桶
10	0.6	桶 肉羹湯麵
11	0.5	桶
12	0.5	桶
13	✓	桶
14	✓	桶
15		桶
16	0.4	桶
17	1	桶 肉燥 米苔目
18	0.6	桶
19	0.6	桶
20	0.8	桶
21	✓	桶
22	0.5	桶
23	0.5	桶
24	0.4	桶 義大利麵
25	✓ 瑞汁	桶
26	✓ 雞腿	桶
27	✓ 假期	桶
28	✓	桶
29	0.5	桶





108

環

境

教

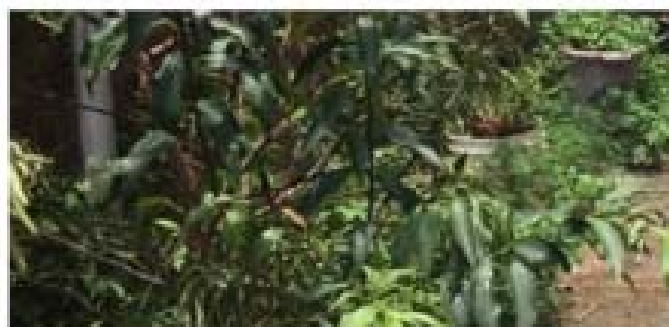
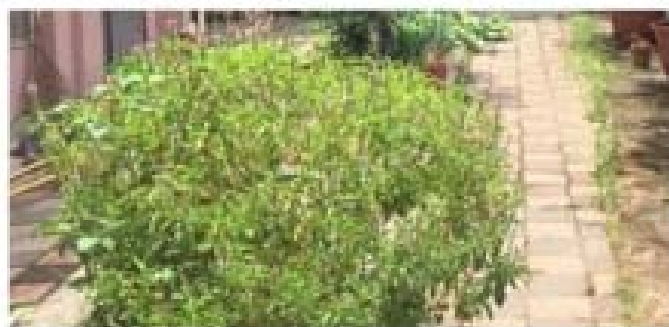
成

育

果

利用永續校園工法活化校園空間
教學農園

中正國小衛生組製





108

環

境

教

成

育

果

利用永續校園工法活化校園空間
走廊教學農園

中正國小衛生組製





108

環

境

教

成

育

果

利用永續校園工法活化校園空間
透水性鋪面

中正國小衛生組製





108

環

境

教

成

育

果

利用永續校園工法活化校園空間
再生能源應用

中正國小衛生組製





108

環

境

教

成

育

果

利用永續校園工法活化校園空間
假日飲水機節電設定

中正國小衛生組製





108

環

境

教

成

育

果

利用永續校園工法活化校園空間
健康建築健康建築

中正國小衛生組製

