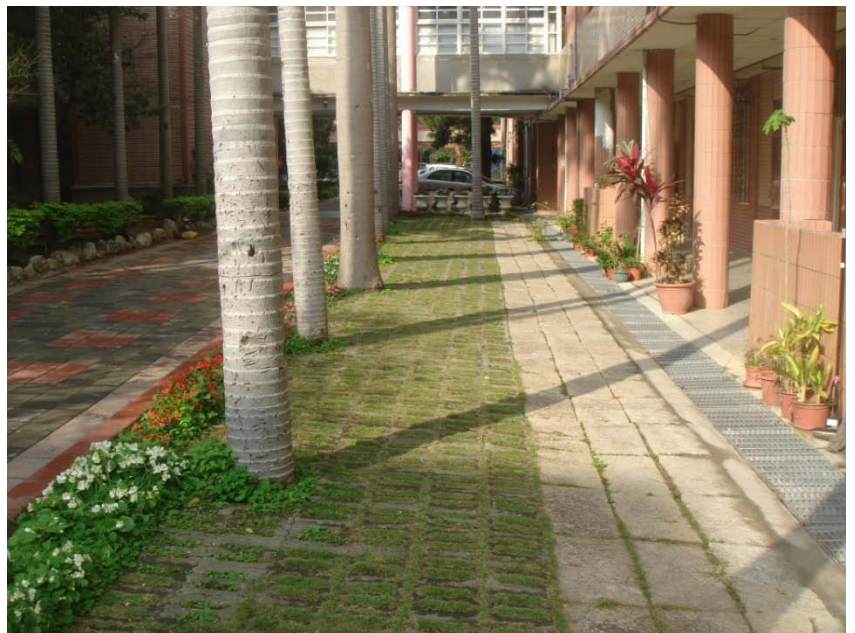


教育部補助永續校園局部改造使用情形調查表

一、受補助年度	92 年度
二、執行項目名稱	永續校園環境改善
三、是否持續使用	否
四、是否配合教學	否
五、使用情形及原因說明(不論使用及教學情形如何，均須述明現況)	榕樹下南方松平台及中正園落葉堆肥已改為人行步道；有機菜園改為透水磚鋪面；逆滲透廢水回收目前無使用。
六、成果上傳(教學使用或現況照片)	 <p data-bbox="794 1167 1321 1205">榕樹下南方松平台改為人行步道</p>  <p data-bbox="818 1883 1297 1921">中正園落葉堆肥改為人行步道</p>



逆滲透廢水回收目前已無使用



有機菜園改為透水磚鋪面

※本調查表應填報學校：(括弧為教育部補助計畫年度，各校受補助項目得至教育部永續校園網站查詢：<http://www.esdtaiwan.edu.tw>)

- | | | | |
|-------|--------|------|------------|
| [102] | 縣立瑞梅國小 | [99] | 縣立瑞坪國中 |
| [98] | 縣立笨港國小 | [98] | 縣立北湖國小 |
| [98] | 縣立蚵間國小 | [98] | 縣立中壢國小 |
| [98] | 縣立富林國小 | [96] | 縣立大溪國中 |
| [97] | 縣立中壢國小 | [96] | 縣立中壢國小 |
| [96] | 縣立永福國小 | [96] | 縣立瑞祥國小 |
| [96] | 縣立福安國小 | [95] | 桃園縣大溪鎮南興國小 |
| [95] | 縣立瑞祥國小 | [95] | 縣立福安國小 |
| [95] | 縣立社子國小 | [95] | 縣立永福國小 |

- | | | | |
|--------|--------|--------|-----------|
| [95] | 縣立頭洲國小 | [95] | 縣立啟文國小 |
| [95] | 縣立福源國小 | [95] | 縣立自強國小(籌) |
| [95] | 縣立龍壽國小 | [95] | 桃園縣埔頂國小 |
| [94] | 縣立永福國小 | [94] | 縣立北湖國小 |
| [94] | 縣立永安國中 | [94] | 縣立大潭國小 |
| [94] | 縣立新街國小 | [93] | 縣立大同國小 |
| [93] | 縣立楊心國小 | [92] | 縣立大業國小 |
| [92] | 縣立中正國小 | [92] | 縣立中壢國小 |
| [92] | 縣立內定國小 | [92] | 縣立瑞原國中 |
| [92] | 縣立潛龍國小 | [92] | 縣立頭洲國小 |
| [91] | 縣立內定國小 | | |